

TAPIZADOS



VINCOLO 30
— SILLERÍA DE OFICINA AÑOS
Juntos

MALLA RESPALDO Y TAPIZADOS

[Acceso a Página Web Tapizados](#)



MALLA

Pág 03



ARÁN

Pág 04



BASIC FR

Pág 05



GOYA

Pág 06



BALI-LEO

Pág 07



ROY

Pág 08



ONE

Pág 09



MICROFIBRA

Pág 10



NAPPEL

Pág 11



RELIFE MELANGE

Pág 12



REAL

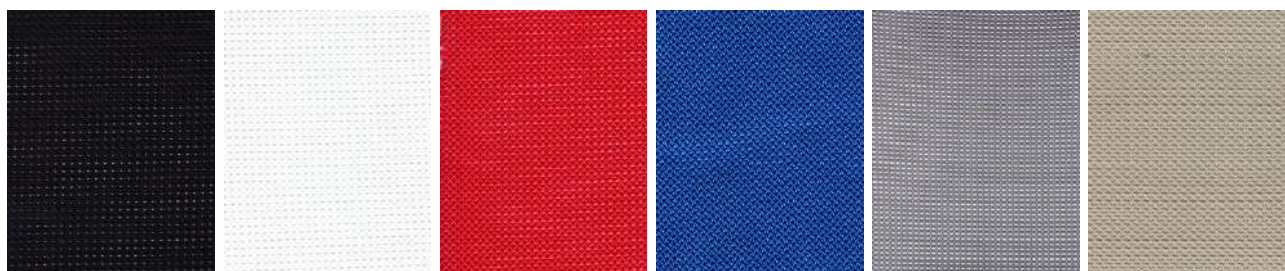
Pág 13



PIEL NATURAL

Pág 14

MALLA RESPALDO



NEGRA

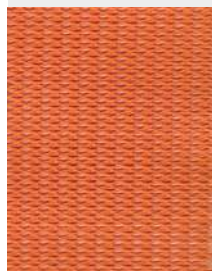
BLANCA

ROJA

AZUL

GRIS

BEIGE



NARANJA

Origen: Extra Europeo.

Composición: 100% Poliéster.

Ancho: 125 cms.

Peso: 430 gr/m2 5%.

Largo: 40 mtrs.

Espesor: 0,9mm +- 5%

Sectores: Contract, Oficina, Hogar, Decoración.

Igualdad del Color: De una tintada a otra pueden producirse variaciones (3%)

Normativas:

Resistencia al fuego:

BS EN 1021-1: 2014

BS EN 1021-2: 2014

UNI 1975:2010

Resistencia a la abrasión: ISO 12947/2:16 135.000 Ciclos Martidale

Resistencia a la tracción: ISO 1421 >270n > 190N

Resistencia a la rotura: ISO 1421 138,9% > 5% 104,7% >5%

Solidez del color al frote: (Seco): UNI EN ISO 105-X12:2016 > 3

Solidez del color al frote: (Húmedo): UNI EN ISO 105-X12 > 4

Solidez del color a la luz artificial: UNI EN ISO 105 >5 B02_2014

Mantenimiento:

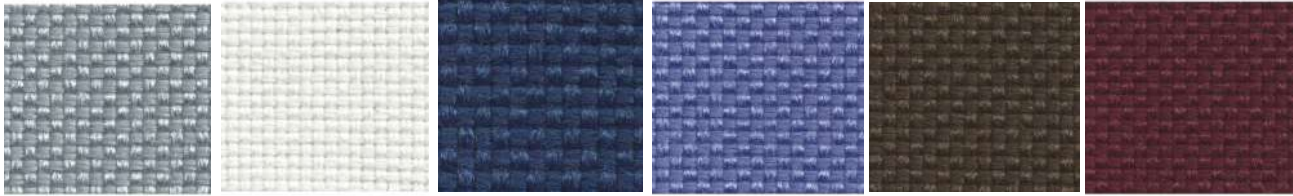
Limpiar con aspiradora frecuentemente. En caso de manchas utilizar un paño húmedo con una solución de jabón neutro adecuado para la limpieza de tapicerías.

Ciertas prendas de vestir pueden migrar a superficies más claras, los efectos de la humedad y temperatura pueden incrementar dicho efecto irreversible.

Spacio Vincolo, S L no asumirá ninguna responsabilidad ante reclamaciones derivadas de manchas permanentes causadas por este fenómeno, ni por el uso de productos inadecuados

ARÁN

GRUPO 1



640

015

200

861

430

330

[CONSULTAR STOCK](#)

Composición 100% Poliolefina

Ancho: 140 cm ± 2%

Peso: 470 g/ml ± 5%; 320 g/m2

Largo: 45 mtrs ± 10%

Características: Uso interior, alta resistencia a la abrasión.

Normativas:

Resistencia a la abrasión: UNE-EN 14465:2004+A1:2007

Anexo a basado en UNE-EN ISO 12947-2:1999/AC:2006

+ 40.000 Ciclos Martindale

Pilling: EN ISO 14465:2004+a1:2007 ; UNE-EN ISO 12945-2:2001 4/5

Solidez a la luz: EN ISO 105 B02:2001+A1:2002. Método 2 6/7 escala 1-8; 8 mejor valor) Apto para exterior

Solidez al frote: EN ISO 105 X12; En seco: 4 5 | En húmedo: 4 5

Resistencia al rasgado: EN ISO 13937 3:2001 Urdimbre : 350 N | Trama: 280 N

Absorción acústica EN ISO 10534 2 Valor máximo .de absorción acústica: 0,9

Disipativo Electroestático: EN 61340-5 1:2007

Disipador de carga: UNE-EN 1149-3: 2004

Inflamabilidad:

UE: EN 1021 1.2006 (cigarro)

UK: BS 5852:2006 (cigarro)

D: DIN 66084:2003 clasificación P-c

USA: CAL TB 117:2000 Sección E, parte 1 (C.S. 191-53; CLASS 1)

USA: NFPA 260:2009 Cover fabric CLASS 1

Reglamento n° 118 UNECE Anexo 6

IMO MSC.307 (88) Anexo Parte 8

Condiciones ignifugas dependientes del tipo de foam utilizado

Autobuses: Reglamento n.º 118 de UNECE Anexo 6 (Directiva 95/28 Anexo IV)

Igualdad de color: De una tintada a otra pueden producirse variaciones (3%)

Mantenimiento

Limpiar con aspiradora frecuentemente. En caso de manchas utilizar un paño húmedo con una solución de jabón neutro adecuado para la limpieza de Tapicerías. Ciertas prendas de vestir pueden migrar a superficies más claras. Los efectos de la humedad y temperatura pueden incrementar dicho efecto irreversible.

Spacio Vincolo, S L no asumirá ninguna responsabilidad ante reclamaciones derivadas de manchas permanentes causadas por este fenómeno, ni por el uso de productos inadecuados.

BASIC FR

GRUPO 1



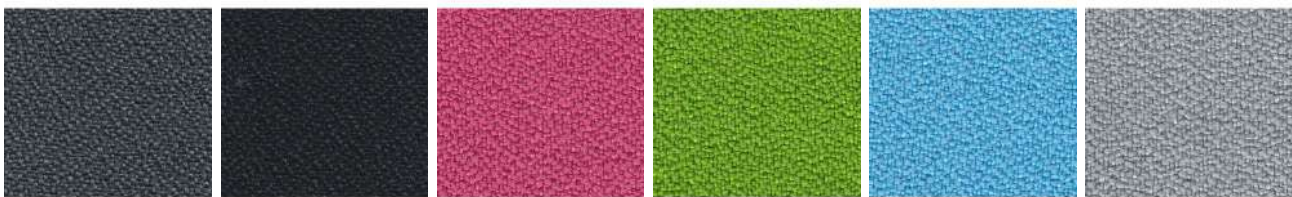
1005

109

079

169

6098



8010

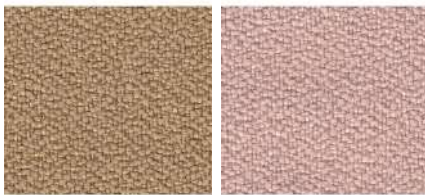
009

034

A155

A157

A170



A302

A315

Composición 100% Poliéster

Ancho: 140 cm ± 2%

Peso: 470 g/ml ± 5%; 335 g/m²

Largo: 45 mtrs ± 10%

Características: Ignífugo, uso interior, alta resistencia a la abrasión, stretch anti manchas opcional* absorción acústica, larga durabilidad, certificado IMO

*El tratamiento Anti manchas puede afectar a las propiedades ignífugas del producto

Sectores: Oficina; Acústico; Contract Decoración Hogar Ocio

Igualdad de Color: De una tintada a otra pueden producirse variaciones 3%

Normativas:

Resistencia a la abrasión: EN ISO 12947 2 100.000 Martindale ciclos

Pilling: EN ISO 12945 2: 4 5

Solidez a la luz: EN ISO 105 B02 Método 2: 4-5

Solidez al frote: EN ISO 105 X12; En seco: 4 5 | En húmedo: 4 5

Resistencia al rasgado: EN ISO 13937 3 Urdimbre : 140 N | Trama: 110 N

Absorción acústica: EN ISO 10534 2 Val. máx.de absorción acústica: 0,9

Inflamabilidad:

UE: EN 1021 1/2;

UK: BS 5852 0;

UK: BS 7176 Low Hazard

USA: CAL TB 117 Sección 1

USA: NFPA 260 Clase 1

Reglamento nº 118 UNECE Anexo 6

IMO MSC.307 (88) Anexo Parte 8

Condiciones ignífugas dependientes del tipo de foam utilizado

Mantenimiento

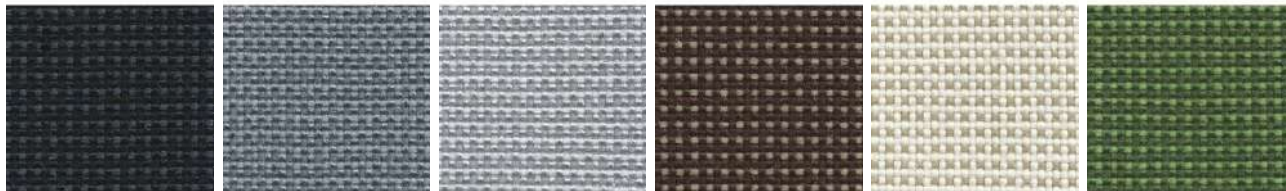
Limpiar con aspiradora frecuentemente. En caso de manchas utilizar un paño húmedo con una solución de jabón neutro adecuado para la limpieza de Tapicerías. Ciertas prendas de vestir pueden migrar a superficies más claras. Los efectos de la humedad y temperatura pueden incrementar dicho efecto irreversible.

Spacio Víncolo, S L no asumirá ninguna responsabilidad ante reclamaciones derivadas de manchas permanentes causadas por este fenómeno, ni por el uso de productos inadecuados.



GOYA

GRUPO 1



840

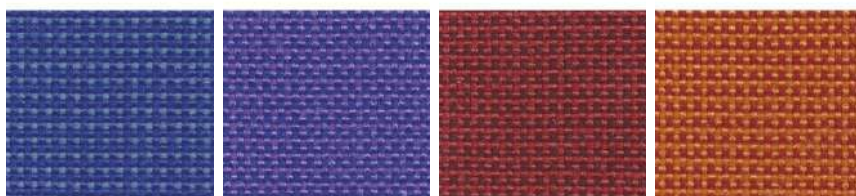
620

610

493

028

520



281

082

340

310

Composición: 100% Poliolefina

Ancho: 140 cm ± 2%

Peso: 355 g/ml ± 5%; 250 g/m²

Largo: 50 mtrs ± 10%

Características: Uso interior y exterior*, absorción acústica, 100% reciclable, larga durabilidad, antibacteriano, resistencia a la suciedad, atóxico, antiestático y no absorbe olores.

*USO EXTERIOR: Para evitar la degradación de color aconsejamos utilizar colores: beige, marrón y gris.

Sectores: Contract; Outdoor, Sanitario, Oficina, Acústico; Hogar y Decoración.

Igualdad de Color: De una tintada a otra pueden producirse variaciones 3%

Normativas:

Resistencia a la abrasión: EN ISO 12947 2 **100.000 Martindale ciclos**

Pilling: EN ISO 12945 2: 4 5

Solidez a la luz: EN ISO 105 B02 Método 2:5-6

Solidez al frote: EN ISO 105 X12; En seco: 4-5 | En húmedo: 4-5

Resistencia al rasgado: EN ISO 13937 3 Urdimbre : 130 N | Trama: 100 N

Absorción acústica: EN ISO 10534 2 Val. máx.de absorción acústica: 0,9

Disipativo electrostático: EN 61340-5-1 **Resistencia superficial ? 10 10?**

Disipador de carga: EN 1149-3-5 Tiempo de semi-descarga < 4s

Inflamabilidad:

UE: EN 1021 1/2;

UK: BS 5852 0;

USA: CAL TB 117 Sección 1

USA: NFPA 260 Clase 1

Reglamento nº 118 UNECE Anexo 6



Mantenimiento

Limpiar con aspiradora frecuentemente. En caso de manchas utilizar un paño húmedo con una solución de jabón neutro adecuado para la limpieza de Tapicerías. Ciertas prendas de vestir pueden migrar a superficies más claras. Los efectos de la humedad y temperatura pueden incrementar dicho efecto irreversible.

Spacio Vincolo, S L no asumirá ninguna responsabilidad ante reclamaciones derivadas de manchas permanentes causadas por este fenómeno, ni por el uso de productos inadecuados.

BALI-LEO

GRUPO 1



840

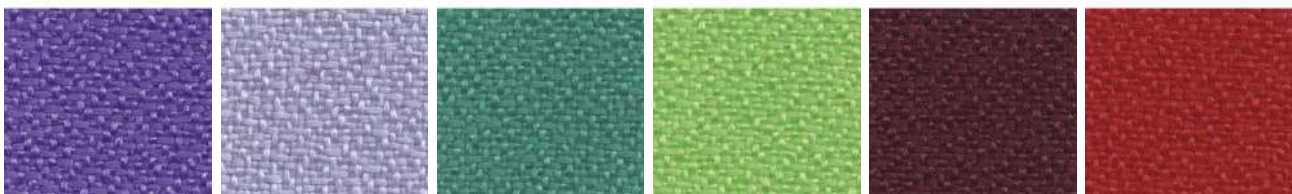
220

200

229

861

013



082

084

139

022

330

300



308

760

015

600

Composición: 100% Poliolefina

Ancho: 140 cm ± 2%

Peso: 420 g/ml ± 5%; 300 g/m2

Largo: 50 mtrs ± 10%

Características: Uso interior y exterior*, absorción acústica, 100% reciclable, larga durabilidad, antibacteriano, resistencia a la suciedad, atóxico, atóxico, inerte, antiestático y no absorbe olores.

*USO EXTERIOR: Para evitar la degradación de color aconsejamos utilizar colores: beige, marrón y gris.

Sectores: Oficina, Acústico, Sanitario, Outdoor

Igualdad de Color: De una tintada a otra pueden producirse variaciones 3%

Normativas:

Resistencia a la abrasión: EN ISO 12947 2 **100.000 Martindale ciclos**

Pilling: EN ISO 12945 2: 4 5

Solidez a la luz: EN ISO 105 B02 Método 2:6-7

Solidez al frote: EN ISO 105 X12; En seco: 4-5 | En húmedo: 4-5

Resistencia al rasgado: EN ISO 13937 3 Urdimbre : 180 N |Trama: 160 N

Absorción acústica: EN ISO 10534 2 Val. máx.de absorción acústica: 0,9

Disipativo electrostático: EN 61340-5-1 Resistencia superficial ? 10 10?

Disipador de carga: EN 1149-3-5 Tiempo de semi-descarga < 4s

Inflamabilidad:

UE: EN 1021 1/2;

UK: BS 5852 0;

USA: CAL TB 117 Sección 1

USA: NFPA 260 Clase 1

Reglamento nº 118 UNECE Anexo 6



Mantenimiento:

Limpiar con aspiradora frecuentemente. En caso de manchas utilizar un paño húmedo con una solución de jabón neutro adecuado para la limpieza de tapicerías. Ciertas prendas de vestir pueden migrar a superficies más claras, los efectos de la humedad y temperatura pueden incrementar dicho efecto irreversible.

Spacio Vincolo, S L no asumirá ninguna responsabilidad ante reclamaciones derivadas de manchas permanentes causadas por este fenómeno, ni por el uso de productos inadecuados

ROY

GRUPO 1



013

010

012

004

000

019



008

023

037

021

015

018



016

Composición: 87%-12% PES

Ancho: 140 cm

Peso: 430 g/m²

Largo: 40 mtrs

Espesor: 0,75mm

Características: Tejido sin ftalatos impermeable, confort, eco friendly y certificado Reach.

Sectores: Confección, Marroquinería, Descanso, Tapicería interior, Calzado

Igualdad de Color: De una tintada a otra pueden producirse variaciones 3%

Normativas:

5470-2

Resistencia a la tracción: UNE EN 1421 Trama / Welft: Min. 20 Urdimbre/ Warp: Min. 25

Resistencia al desgarro: UN EN 4674 Trama / Welft: Min. 20 Urdimbre/Warp: Min. 30

Solidez de color: EN ISO 105 B02; Min. 5



Mantenimiento:

Limpiar con aspiradora frecuentemente. En caso de manchas utilizar un paño húmedo con una solución de jabón neutro adecuado para la limpieza de tapicerías. Para la poli-piel es recomendable el uso de productos específicos.

Ciertas prendas de vestir pueden migrar a superficies más claras, los efectos de la humedad y temperatura pueden incrementar dicho efecto irreversible.

Spacio Víncolo, S L no asumirá ninguna responsabilidad ante reclamaciones derivadas de manchas permanentes causadas por este fenómeno, ni por el uso de productos inadecuados

ONE

GRUPO 1



G676

G461

K617

G021

515

512



244

348

345

Composición: 100% Poliolefina

Ancho: 140 cm ± 2%

Peso: 360 g/ml ± 5%; 255 g/m2 l ± 5%

Largo: 50 mtrs ±10%

Características: Uso interior y exterior*, absorción acústica, 100% reciclable, larga durabilidad, antibacteriano, resistencia a la suciedad, atóxico, inerte, antiestático y no absorbe olores.

***USO EXTERIOR:** Para evitar la degradación de color aconsejamos utilizar colores: beige, marrón y gris.

Sectores: Contract; Outdoor, Sanitario, Acústico, Hogar, Decoración

Igualdad de Color: De una tintada a otra pueden producirse variaciones 3

Normativas:

Resistencia a la abrasión: EN ISO 12947 2 100.000 Martindale ciclos

Pilling: EN ISO 12945 2: 4 5

Solidez a la luz: EN ISO 105 B02 Método 2:6-7

Solidez al frote: EN ISO 105 X12; En seco: 4-5 | En húmedo: 4-5

Resistencia al rasgado: EN ISO 13937 3 Urdimbre : 400 N | Trama: 260 N

Absorción acústica: EN ISO 10534 2 Val. máx.de absorción acústica: 0,9

Disipativo electrostático: EN 61340-5-1 Resistencia superficial ? 10 10?

Disipador de carga: EN 1149-3-5 Tiempo de semi-descarga < 4s

Inflamabilidad:

UE: EN 1021 1;

UK: BS 5852 0;

USA: CAL TB 117 Sección 1

USA: NFPA 260 Clase 1

Reglamento nº 118 UNECE Anexo 6



Mantenimiento:

Limpiar con aspiradora frecuentemente. En caso de manchas utilizar un paño húmedo con una solución de jabón neutro adecuado para la limpieza de tapicerías.

Ciertas prendas de vestir pueden migrar a superficies más claras, los efectos de la humedad y temperatura pueden incrementar dicho efecto irreversible.

Spacio Vincolo, S L no asumirá ninguna responsabilidad ante reclamaciones derivadas de manchas permanentes causadas por este fenómeno, ni por el uso de productos inadecuados

MICROFIBRA

GRUPO 2



006

035

004

030

010

016



042

019

025

028

022

039

CONSULTAR STOCK

Composición: 100% Poliéster

Ancho: 160 cm

Peso: 165 g/m²

Resistencia a la rotura: UNE 40.085-75 439,3 N 507,1 N

Alargamiento a la rotura: UNE 40.085-75 117% 77,35%

Resistencia al desgarro: UNE 40.404 23,3 N 27,3 N

Resistencia al deslizamiento de las costuras: B.S. 3320-88 1,75 mm 1,81 mm

Estabilidad dimensional al lavado doméstico: Lavado hecho según 0,20% ; ISO 6330-5 A ; ISO-5077/1984

Resistencia al pilling: ISO 12945-2/97 Valoración 4

Resistencia a la abrasión: B.S. 5690 + **20.000 Ciclos Martindale**

Método del cigarrillo: BS-5852 PASA

Solidez de la tintura al frote: ISO-105-X12 4-5 Excelente

Solidez de la tintura al lavado: ISO-105-C 4-5 Excelente

Solidez de la tintura a la luz XENOTEST: UNE 40.187 4-5 Bueno

Mantenimiento:

Limpiar con aspiradora frecuentemente. En caso de manchas utilizar un paño húmedo con una solución de jabón neutro adecuado para la limpieza de tapicerías.

Ciertas prendas de vestir pueden migrar a superficies más claras, los efectos de la humedad y temperatura pueden incrementar dicho efecto irreversible.

Spacio Vincolo, S L no asumirá ninguna responsabilidad ante reclamaciones derivadas de manchas permanentes causadas por este fenómeno, ni por el uso de productos inadecuados

NAPPEL

GRUPO 3



004

013

014

018

020

021



024

Composición: 88%-12% PES

Ancho: 140 cm

Peso: 620 g/m²

Largo: 40 mtrs

Espesor: 1,1 mm

Características: Tejido sin ftalatos ignífugo, antibacteriano, IMO, certificado Reach impermeable y Outdoor

Sectores: Sector hospitalario, Náutica, Hogar, Colectividades, Outdoor, Descanso

Igualdad de Color: De una tintada a otra pueden producirse variaciones 3%

Normativas:

Resistencia a la abrasión: EN ISO 5470-2 >50000 Martindale ciclos

Resistencia a la tracción: UNE EN 1421 Trama / Welft: Min. 22 Urdimbre/ Warp: Min. 33

Resistencia al desgarro: UN EN 4674 Trama / Welft: Min. 30 Urdimbre /Warp: Min. 40

Solidez de color: EN ISO 105 B02; Min. 6

Resistencia al fuego: UNE EN 1021 1/2 M2



Mantenimiento:

Limpiar con aspiradora frecuentemente. En caso de manchas utilizar un paño húmedo con una solución de jabón neutro adecuado para la limpieza de tapicerías. Para la poli-piel es recomendable el uso de productos específicos.

Ciertas prendas de vestir pueden migrar a superficies más claras, los efectos de la humedad y temperatura pueden incrementar dicho efecto irreversible.

Spacio Vincolo, S L no asumirá ninguna responsabilidad ante reclamaciones derivadas de manchas permanentes causadas por este fenómeno, ni por el uso de productos inadecuados

RELIFE MELANGE

GRUPO 3



FR101

FR103

FR105

FR107

FR108

FR112

Composición: 75% Poliéster Reciclado Post-consumer 25% Poliéste

Ancho: 140 cm ± 2%

Peso: 460 g/ml ± 5%; 330 g/m2

Largo: 5% 45 mtsmts±10%

Características: Ignífugo, stretch uso interior, anti manchas* opcional certificado GRS, alta resistencia a la abrasión, larga durabilidad, certificado IMO, tejido reciclado.

*El tratamiento Anti manchas puede afectar a las propiedades ignífugas del producto

Sectores: Contract; Oficina; Acústico; Decoración |Hogar

Igualdad de Color: De una tintada a otra pueden producirse variaciones 3%

Normativas:

Resistencia a la abrasión: EN ISO 12947 2 100.000 Martindale ciclos

Pilling: EN ISO 12945 2: 4 5

Solidez a la luz: EN ISO 105 B02 Método 2: 4 5

Solidez al frote: EN ISO 105 X12; En seco: 4 5 | En húmedo: 4 5

Resistencia al rasgado: EN ISO 13937 3 Urdimbre : 210 N |Trama: 171 N

Absorción acústica: EN ISO 10534 2 Val. máx.de absorción acústica: 0,9

Inflamabilidad:

UE: EN 1021 1/2;

UK: BS 5852 0;

UK: BS 7176 Low Hazard

USA: CAL TB 117 Sección 1

USA: NFPA 260 Clase 1

IMO MSC.307 (88) Anexo I Parte 8

Condiciones ignífugas dependientes del tipo de foam utilizado



Mantenimiento:

Limpiar con aspiradora frecuentemente. En caso de manchas utilizar un paño húmedo con una solución de jabón neutro adecuado para la limpieza de tapicerías.

Ciertas prendas de vestir pueden migrar a superficies más claras, los efectos de la humedad y temperatura pueden incrementar dicho efecto irreversible.

Spacio Vincolo, S L no asumirá ninguna responsabilidad ante reclamaciones derivadas de manchas permanentes causadas por este fenómeno, ni por el uso de productos inadecuados

REAL

GRUPO 3



01 PRETO

26 PURE WHITE

24 ROT

36 AVOCADO

03 JADE

06 DLEPHY



14 LAVANDEL

08 LIGHTGRAU

11 BEIGE

25 MELONE

Composición: 100 Poliéster F-SEA

Ancho: 140 cm ± 2%

Peso: 770 g/ml ± 5%;

Largo: 30 mts

Espesor: 1,10mm ±0,10mm

Características: Piel sintética, ignífuga, antibacteriana, antifúngica certificado Reach, resistente al agua y a bajas temperaturas -23 °

Vinyl Plus (acabado para protección contra manchas, microorganismos y abrasión)

Sectores: Sanitario, Hostelería, Transporte, Náutico, Oficina, Restauración Geriátrico

Igualdad de Color: De una tintada a otra pueden producirse variaciones 3%

Normativas:

Resistencia a la abrasión: EN ISO 5470 2; **350.000 Martindale ciclos**

Solidez a la luz: EN ISO 105 B02 : 2014 >5

Antibacteriano: ISO 22196: 2011

Antifúngico: NP EN 14119 (MÉTODO B2:2005)

Inflamabilidad:

EN 1021 1:2014 M2 (UNE 23 723 90 1R)

EN 1021-2:2014 CAL. TB. 117 2013, SECTION 1

BS 5852:2006 Source 0 IMO MSC.307 (88) ANEXO 1 PARTE 8

BS 5852:2006 Source 1 FMVSS 302 (49CFR571.302:2016)



Mantenimiento:

Limpiar con aspiradora frecuentemente. En caso de manchas utilizar un paño húmedo con una solución de jabón neutro adecuado para la limpieza de tapicerías. Para la poli-piel es recomendable el uso de productos específicos.

Ciertas prendas de vestir pueden migrar a superficies más claras, los efectos de la humedad y temperatura pueden incrementar dicho efecto irreversible.

Spacio Vincolo, S L no asumirá ninguna responsabilidad ante reclamaciones derivadas de manchas permanentes causadas por este fenómeno, ni por el uso de productos inadecuados

PIEL NATURAL

GRUPO 4



2009

2-780

2054

2020-2021

2004

2001

Composición: Piel natural de origen Bovina

Curtición: Cromo

Espesor: 1,2-1,4mm

Media: 5m2

Características: Piel con buena mano, tacto suave, grabado media flor y acabado semi-satinado

Sectores: Hogar, Oficina

Igualdad de Color: De una tintada a otra pueden producirse variaciones 3%

Normativas:

Resistencia al desgarro: EN 3377-1 >20N

Resistencia a la flexión: EN ISO 5402-1 > 20.000 ciclos

Resistencia al alcalino: EN ISO 11641 Ph8 80 ciclos

Solidez del color a frote seco: EN ISO 11640 Escala grises 500c

Solidez del color a frote húmedo: EN ISO 11640 Escala grises 250c

Solidez del color a la luz artificial: EN ISO 105-B02 Escala grises >4/5

Información Adicional:

Son visibles las caracteísticas naturales propias de un producto animal

Mantenimiento:

Limpiar con aspiradora frecuentemente. En caso de manchas utilizar un paño húmedo con una solución de jabón neutro adecuado para la limpieza de tapicerías. Para tapizados en piel es recomendable el uso de productos específicos.

Ciertas prendas de vestir pueden migrar a superficies más claras, los efectos de la humedad y temperatura pueden incrementar dicho efecto irreversible.

Spacio Vincolo, S L no asumirá ninguna responsabilidad ante reclamaciones derivadas de manchas permanentes causadas por este fenómeno, ni por el uso de productos inadecuados

VINCOLO
— SILLERÍA DE OFICINA



Spacio Vincolo SL

Cm. 4010 Km 17,300 Vía de Servicio Calle Espatinas Naves 3-5-7

45223 Seseña_____Toledo

91 8957747 / 91 8088023

vincolo@vincolo.es

www.vincolo.es